


PROCÉS SELECTIU CORRESPONENT A L'OFERTA D'OCUPACIÓ PÚBLICA
D'ESTABILITZACIÓ 2022



240 – ESPECIALISTA MANEIG FLORA I FAUNA


TORN LLIURE: **CONCURS OPOSICIÓ**

Es disposarà de 60 minuts per a la realització de la prova.

1.	Quin és l'últim pas del rehabilitador d'un centre de recuperació de fauna?
A)	L'alliberament de l'exemplar
B)	Preparar muscularment l'animal
C)	Que l'exemplar passe correctament les diverses fases de la rehabilitació
D)	Minimitzar l'estrés de l'exemplar
2.	Per a quin tipus d'animals és l'alliberament assistit (<i>hacking</i>) una tècnica d'alliberament vàlid?
A)	Animals joves de qualsevol grup zoològic
B)	Animals adults de qualsevol grup zoològic
C)	Animals de qualsevol edat i qualsevol grup zoològic
D)	Animals joves exclusivament per a aus
3.	Segons el Manual per al maneig d'animals ferits de la fundació biodiversitat, quina és la primera acció a realitzar quan es troba un animal ferit?
A)	Triar el mode d'immobilització
B)	Identificar el grup zoològic al qual pertany i, si és possible, l'espècie
C)	Telefonar al Seprona
D)	Traslladar-lo a un centre de recuperació
4.	Segons el Manual per al maneig d'animals ferits de la fundació biodiversitat, com es recomana agafar les llebres i conills?
A)	Per les orelles
B)	Per la pell del dors
C)	Per la cua
D)	Per les potes posteriors
	Segons el Manual d'identificació dels hàbitats protegits a la Comunitat Valenciana (Decret 70/2009, de 22 de maig, del Consell, pel qual es crea i regula el Catàleg valencià d'espècies de flora amenaçades, i es regulen mesures addicionals de conservació), quin hàbitat és el que apareix en la imatge?
5.	
A)	Matolls de savina de muntanya de la península Ibèrica
B)	Matolls pulvinulars d'alta muntanya, incloent-hi les seues extensions a vegetacions culminals equivalents de cims mesomediterranis i supramediterranis
C)	Matolls d'erició (<i>Erinacea anthyllis</i>) del Sistema Ibèric centremeridional, a vegades amb <i>Genista rigidissima</i>
D)	Matolls nans d' <i>Astragalus nevadensis</i> (<i>A. sempervirens</i> ssp. <i>muticus</i>), calcícoles, en l'alta muntanya del Sistema Ibèric

6.	Segons el Manual d'identificació dels hàbitats protegits a la Comunitat Valenciana (Decret 70/2009, de 22 de maig, del Consell, pel qual es crea i regula el Catàleg valencià d'espècies de flora amenaçades, i es regulen mesures addicionals de conservació), en quina d'estes serres s'ha descartat la presència de la formació de matolls arborescents de <i>Laurus nobilis</i> ?
A)	Mola de Cortes
B)	Serres pròximes al litoral del sud de la província de València
C)	Serres pròximes al litoral del nord de la província d'Alacant
D)	Serres pròximes al litoral del nord de la província de Castelló
7.	Segons l'Orde 2/2022, de 16 de febrer, de la Conselleria d'Agricultura, Desenvolupament Rural, Emergència Climàtica i Transició Ecològica, per la qual s'actualitzen els llistats valencians d'espècies protegides de flora i fauna), què és el CEEA?
A)	Centre Espanyol Espècies Amenaçades
B)	Centre d'Educació Ambiental de la Comunitat Valenciana
C)	Catàleg Espanyol d'Espècies Amenaçades
D)	Catàleg Europeu d'Espècies Amenaçades
8.	Segons l'Orde 2/2022, de 16 de febrer, de la Conselleria d'Agricultura, Desenvolupament Rural, Emergència Climàtica i Transició Ecològica, per la qual s'actualitzen els llistats valencians d'espècies protegides de flora i fauna), quina d'estes espècies de flora es troba en perill d'extinció?
A)	Òliba comuna (<i>Tyto alba</i>)
B)	Trencalòs (<i>Gypaetus barbatus</i>)
C)	Bracera de roca (<i>Cheirolophus lagunae</i>)
D)	Tortuga mediterrània (<i>Testudo hermanni subsp. Hermannii</i>)
9.	Segons el Decret 32/2004, de 27 de febrer, del Consell de la Generalitat, pel qual es crea i regula el Catàleg valencià d'espècies de fauna amenaçades, i s'establixen categories i normes per a protegir-les, a què es denomina espècie protegida?
A)	Espècies, subespècies o poblacions no amenaçades ni subjectes a aprofitaments cinegètics o piscícoles, considerades beneficioses o que no requerisquen controls habituals per a evitar danys importants a altres espècies protegides, a la ramaderia, a l'agricultura o a la salut i seguretat de les persones, la protecció de les quals exigix l'adopció de mesures generals de conservació
B)	Espècies, subespècies o poblacions d'espècies autòctones no amenaçades ni subjectes a aprofitaments cinegètics o piscícoles que puguen requerir controls habituals per a evitar danys a altres espècies protegides o catalogades, cinegètiques o piscícoles, a la ramaderia, a l'agricultura o a la salut i seguretat de les persones
C)	Espècies exòtiques amb poblacions reproductores en llibertat que requerisquen l'adopció de mesures de control de poblacions
D)	Espècies, subespècies o poblacions no amenaçades ni subjectes a aprofitaments cinegètics o piscícoles, considerades beneficioses o que no requerisquen controls habituals per a evitar danys importants a altres espècies protegides, a la ramaderia, a l'agricultura o a la salut i seguretat de les persones, la protecció de les quals no exigix l'adopció de mesures generals de conservació
10.	Segons el Decret 32/2004, de 27 de febrer, del Consell de la Generalitat, pel qual es crea i regula el Catàleg valencià d'espècies de fauna amenaçades, i s'establixen categories i normes per a protegir-les, quin d'estos mamífers està en perill d'extinció?
A)	Llúdrria
B)	Visó americà
C)	Eriçó europeu
D)	Fotja banyuda
11.	Segons el Decret 213/2009, de 20 de novembre, del Consell, pel qual s'aproven mesures per al control d'espècies exòtiques invasores a la Comunitat Valenciana, què inclouran els plans de control de les espècies exòtiques?
A)	Mesures de detecció i eliminació en els estadis inicials de la invasió
B)	En qualsevol cas, un programa de restauració dels hàbitats afectats
C)	Si és necessari, un programa de seguiment de les localitats on s'han dut a terme actuacions de contenció o erradicació

D)	En cap cas, els plans de control podran establir àrees en les quals les actuacions diferisquen en la seua intensitat
12.	Segons el Decret 213/2009, de 20 de novembre, del Consell, pel qual s'aproven mesures per al control d'espècies exòtiques invasores a la Comunitat Valenciana, quina d'estes espècies està sotmesa al règim de limitacions de l'article 4.1?
A)	Ludwígia (<i>Ludwigia spp</i>)
B)	Peix gat (<i>Ameiurus melas</i>)
C)	Arruí (<i>Ammotragus lervia</i>)
D)	Silur (<i>Silurus glanis</i>)
13.	Quin és coleòpter depredador natural de la falguera aquàtica (<i>Azolla Filicoides</i>)?
A)	<i>Acmaeodera cylindrica</i>
B)	<i>Orthomus barbarus</i>
C)	<i>Habraloma triangulare</i>
D)	<i>Stenopelmus rufinasus</i>
14.	<p>Què és el que es veu en la imatge?</p> 
A)	Rizoma de <i>Cylindropuntia pallida</i>
B)	Rizoma de bàlsem (<i>Carpobrotus edulis</i>)
C)	Rizoma de falguera aquàtica (<i>Azolla filiculoides</i>)
D)	Rizoma de canya (<i>Arundo donax</i>)
15.	Quina longitud de la guia de la motoserra es necessita per a tallar arran un arbre de 100 cm de diàmetre?
A)	60 cm
B)	30 cm
C)	40 cm
D)	50 cm
16.	<p>Quina part de la cadena està envoltada amb el cercle?</p> 
A)	Baula guia
B)	Baula d'unió
C)	Rebló
D)	Dent gúbia

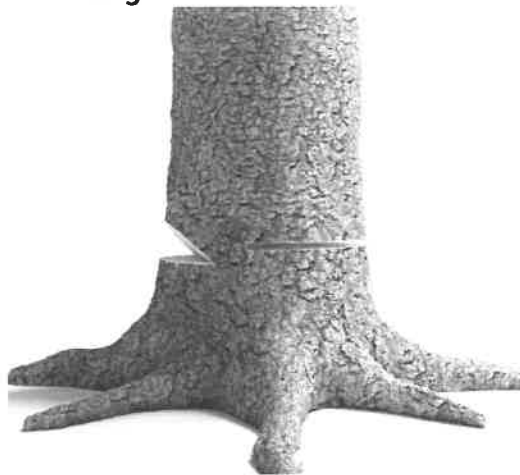
17.	Segons la Llei 42/2007, del patrimoni natural i de la biodiversitat, qui elabora un llistat de llocs que puguem ser declarats com a zones especials de conservació?
A)	L'Administració General de l'Estat i comunitats autònomes
B)	L'Administració General de l'Estat
C)	Les comunitats autònomes
D)	Les diputacions provincials
18.	Segons la Llei 42/2007, del patrimoni natural i de la biodiversitat, què significa ZEC?
A)	Zona especial de conservació
B)	Zona d'especial protecció
C)	Lloc d'interés comunitari
D)	Zona exclusiva de conservació
19.	Segons la divisió corològica de la Comunitat Valenciana, quin sector correspon al número 3? 
A)	Sector xativí. Subprovíncia Oroibèrica
B)	Sector ibèric Maestrat. Subprovíncia Oroibèrica
C)	Sector ibèric Maestrat. Subprovíncia Castellana
D)	Sector Valencianotarragoní
20.	En quina d'estes zones podem trobar <i>Centaurea lagascae</i> que es troba en perill d'extinció?
A)	Serra de Crevillent
B)	Serra d'Irta
C)	Serra de Salinas
D)	Serra de Maigmó
21.	Indique, conformement al Decret 91/2023, de 22 de juny, del Consell, pel qual s'aprova el Reglament de la Llei 3/1993, de 9 de desembre, forestal de la Comunitat Valenciana, quines de les següents es consideren infraestructures de prevenció d'incendis forestals?
A)	Les xarxes de comunicacions digitals d'emergència i seguretat de la Generalitat i les seues instal·lacions.
B)	Els observatoris per a aus.
C)	Les línies de subministrament d'aigua potable a infraestructures de prevenció d'incendis.
D)	Els aeroports de la Generalitat.

22.	Indique la resposta correcta respecte al Nivell de preemergència 3 davant el risc d'incendis forestals i conformement al Decret 91/2023, de 22 de juny, del Consell, pel qual s'aprova el Reglament de la Llei 3/1993, de 9 de desembre, forestal de la Comunitat Valenciana:
A)	En els dies i zones per als quals el nivell de preemergència davant el risc d'incendis forestals, que recull el Pla Especial enfront del Risc d'Incendis Forestals de la Comunitat Valenciana, establisca el nivell 3, queda prohibit en general encendre qualsevol tipus de foc en terrenys forestals i en la Zona d'Influència Forestal. Per este motiu, quedaran en suspés tots els usos permesos del foc, independentment del règim d'intervenció administrativa, com ara autoritzacions, declaracions responsables o altres, així com qualsevol ús festivo-recreatiu del foc i els plans locals de cremes
B)	En els dies i zones per als quals el nivell de preemergència davant el risc d'incendis forestals, que recull el Pla Especial enfront del Risc d'Incendis Forestals de la Comunitat Valenciana, establisca el nivell 3, queda prohibit en general encendre qualsevol tipus de foc en terrenys forestals i en la Zona d'Influència Forestal. Per este motiu, quedaran en suspens els usos permesos del foc, subjectes a autorització administrativa
C)	En els dies i zones per als quals el nivell de preemergència davant el risc d'incendis forestals, que recull el Pla Especial enfront del Risc d'Incendis Forestals de la Comunitat Valenciana, establisca el nivell 3, queden en suspés totes les cremes de residus agrícoles en terrenys forestals i en la Zona d'Influència Forestal; no obstant això, es pot fer ús dels paellers situats en àrees recreatives situades en terrenys forestals i en la Zona d'Influència Forestal, sempre que els paellers es troben degudament habilitats
D)	En cap cas, es podrà restringir la lliure circulació de persones, en ser este un dret constitucional i subjecte a aprovació prèvia per l'òrgan judicial
23.	Quina espècie del gènere <i>Juniperus</i> té major extensió a la Comunitat Valenciana?
A)	<i>Juniperus phoenicea</i>
B)	<i>Juniperus oxycedrus</i>
C)	<i>Juniperus sabina</i>
D)	<i>Juniperus thurifera</i>
24.	Quin d'estos tàxons es troba en retrocés a la Comunitat Valenciana durant les últimes dècades?
A)	Pinedes de <i>Pinus halepensis</i>
B)	Pinedes de <i>Pinus pinaster</i>
C)	Pinedes de <i>Pinus nigra</i>
D)	Pinedes de <i>Pinus sylvestris</i>
25.	Quina és la formació arbustiva majoritària de la Comunitat Valenciana?
A)	Garriga
B)	Romerars
C)	Màquies
D)	Llistonars
26.	Quin d'estos romerars tenen un major caràcter continental?
A)	Romerar amb matagall (<i>Cistus clusii</i>)
B)	Romerar amb cepell (<i>Erica multiflora</i>)
C)	Romerar amb albada (<i>Anthyllis cytisoides</i>)
D)	Romerar amb ginesta (<i>Retama monosperma</i>)
27.	L'arena de platja es pot utilitzar per a arrebossar?
A)	Només si la llavem prèviament
B)	No
C)	Només per a armadures
D)	Sí
28.	Què és el ciment CEM III?
A)	Ciment compost
B)	Ciment putzolànic
C)	Ciment al forn
D)	Ciment Portland compost per un 61 % de calç, 22 % de silici, la resta alumini i òxid fèrric

29.	Què és l'escantilló?
A)	Barra d'acer que servix per a trencar el formigó
B)	Barra d'acer que servix per a fer fregues
C)	Útil de fusta recta i plana que servix per a facilitar fer filades i murs iguals
D)	Corda de cotó que servix per a mantindre l'anivellament de les filades de rajoles.
30.	Quant d'additiu es pot afegir al ciment?
A)	No més d'un 5 % del pes del ciment
B)	Al ciment no se li pot afegir additius
C)	No més d'un 10 % del pes del ciment
D)	No més del 50 % del pes del ciment
31.	Què és el revestiment denominat guarnit?
A)	Revestiment amb algeps
B)	Revestiment amb morter de ciment
C)	Revestiment amb plaques, generalment xicotetes, plaquetes o mosaics
D)	Revestiment amb calç
32.	Quant s'ha de deixar assecar el morter en els escantells i clivelles abans d'aplicar l'algeps?
A)	12 hores
B)	6 hores
C)	24 hores
D)	9 hores
33.	En què consistix el mètode d'eliminació de branques denominat "cap de gat"?
A)	Eliminació de l'eix principal (líder) de la branca, deixant una branca viva al costat (lateral) que prendrà el relleu
B)	Eliminació regular (repetitiva) dels brots epicòrmics, deixant soques molt curtes (normalment d'1 cm de longitud) amb una reserva de gemmes latents en la seua base
C)	Eliminació d'una branca deixant una soca, sense deixar un relleu lateral de grandària suficient
D)	Eliminació de branques on es trenca una branca, sovint després d'haver realitzat un tall parcial preliminar en la part superior de la branca
34.	El cicle general de poda en un arbre jove sol ser
A)	Una vegada cada 2-3 anys
B)	Una vegada cada 2-3 mesos
C)	Una vegada cada 4 anys
D)	Una vegada cada mig any
35.	En el mètode de tall, deixant una cantonada de seguretat per a arbres grans i arbres amb un diàmetre superior a la longitud de l'espasa, de quant ha de ser aproximadament el tall per penetració?
A)	Aproximadament un 25 % del diàmetre de l'arbre
B)	Aproximadament un 10 % del diàmetre de l'arbre
C)	Aproximadament un 85 % del diàmetre de l'arbre
D)	Aproximadament un 60 % del diàmetre de l'arbre

36.

Quin tipus de mosca s'observa en la imatge?



- A) Mosca inversa o tall Humboldt
- B) Mosca oberta amb tall superior
- C) Mosca oberta amb angle d'obertura ampli
- D) Mosca oberta amb tall inferior

37. **Per a obtenir les corresponents ajudes previstes per a les empreses, els seus plans d'igualtat tindran (article 20.3 de la Llei 9/2003):**

- A) Una planificació d'accions sobre les quals actuar si ho demanen els treballadors
- B) Ser revisats pel centre directiu de l'administració amb competències en matèria de dones i igualtat de gènere
- C) Ser supervisats pel centre directiu de l'administració de l'entitat local menor amb competències en matèria de dones i igualtat de gènere
- D) Ser visats pel centre directiu de l'administració de la Generalitat Valenciana amb competències en matèria de dones i igualtat de gènere

38. **Quina és la finalitat d'ampliar la xarxa pública d'escoles infantils i guarderies laborals en les empreses, o prestacions econòmiques equivalents, en els períodes extraescolars, segons l'article 17 de la Llei 9/2003?**

- A) Fer compatible el treball amb la maternitat i la paternitat a aquelles treballadores i treballadors amb descendència de menys de tres anys d'edat i en període de vacances als majors de tres anys
- B) Fer compatible el treball amb la maternitat i la paternitat a aquelles treballadores i treballadors amb descendència de majors de sis anys d'edat i en període de vacances als menors de sis anys
- C) Fer compatible el treball amb la paternitat a aquells treballadors amb descendència de majors de sis anys d'edat i en període de vacances als menors de quatre anys
- D) Fer compatible el treball amb la maternitat únicament a aquelles treballadores amb descendència de menys de dos anys d'edat i en període de vacances als majors de dotze anys

39. **Segons l'article 4 de la Llei 31/1995, de 8 de novembre, de prevenció de riscos laborals, s'entén per "risc laboral":**

- A) La possibilitat que un treballador patisca un determinat dany derivat del treball. Per a qualificar un risc des del punt de vista de la seua gravetat, es valoraran conjuntament la probabilitat que es produísca el dany i la severitat d'este
- B) Als riscos de patir un accident en les dependències de l'empresa, sempre que siguen durant el desenvolupament de les seues tasques i dins del seu horari laboral registrat
- C) Els efectes nocius per a la salut dels treballadors com poden ser l'ús de màscares sanitàries
- D) Els que s'establisca en els convenis col·lectius d'aplicació

40. **Indique quin dels següents és un dels principis generals de l'acció preventiva de l'article 15.1 de la Llei 31/1995, de 8 de novembre, de prevenció de riscos laborals:**

- A) Combatre els riscos en el seu destí
- B) No avaluar els riscos que es puguin evitar
- C) Mantindre un sistema coherent i sense variacions interanuals que puguin posar en perill els treballadors
- D) Evitar els riscos